

**Iranian Banezh Co.**  
Design & Manufacture of Rotating Equipment

# شرکت ایرانیان بانژ

## طراح و سازنده تجهیزات دوار



# **Iranian Banezh Co**

## **Design & Manufacture of Rotating Equipment**

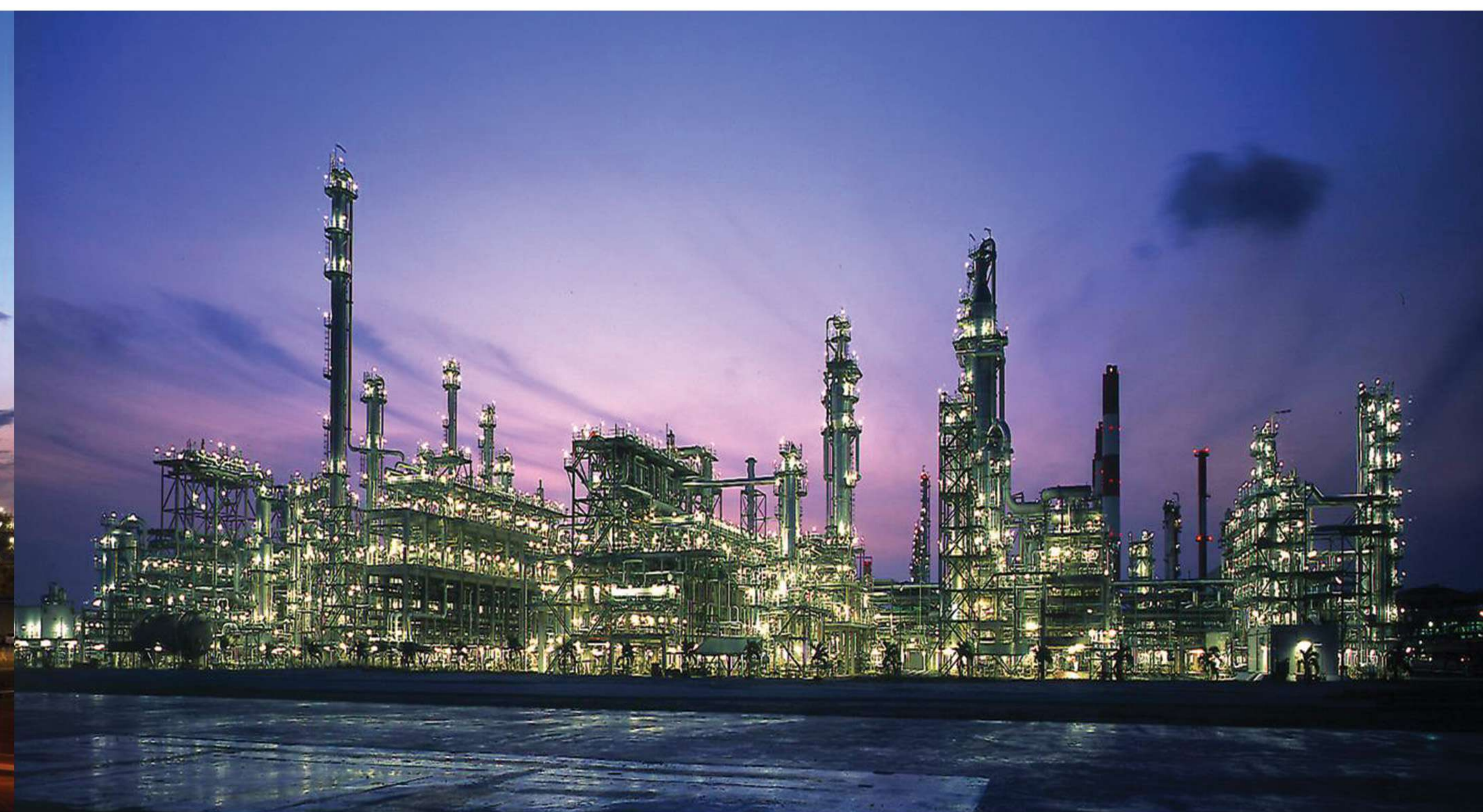


شرکت دانش بنیان ایرانیان بانژ با بهره گیری از تیم مهندسين متخصص با دانش فنی روز و ماشین آلات CNC با بیش از ۱۵ سال سابقه در راستای طراحی و تولید قطعات یدکی پمپ های سانتریفیوژ و شیرهای کنترلی صنایع مهم و استراتژیک (نفت، گاز، پتروشیمی) در پارک فناوری پردیس تاسیس گردیده است.

تیم مهندسی شرکت بانژ با توجه به نقش حیاتی پمپ های سانتریفیوژ و شیرهای کنترلی در صنایع مختلف، طیف گسترده ای از قطعات یدکی آنها را به روش مهندسی معکوس تولید می کند. ما در شرکت بانژ به استانداردهای سختگیرانه تولید پایبند هستیم و از فناوری های پیشرفته برای تولید قطعات یدکی که مطابق با استانداردهای صنعت هستند استفاده می کنیم. رضایت کارفرما اولویت اصلی ماست. تیم مهندسی و تکنسین های ماهر ما، کیفیت و صحت عملکرد مطلوب قطعات را بررسی و طول عمر آنها را تضمین می کنند.

### طراحی و تولید :

۱. قطعات یدکی پمپ های سانتریفیوژ
۲. پمپ های سانتریفیوژ API, NON API
۳. قطعات یدکی شیرهای کنترلی
۴. دبی سنج جابجایی مثبت (PD Meter)



### Design & Manufactur :

1. Spare Parts of Centrifugal Pumps
2. API Centrifugal Pumps
  - . Over Hang (OH1, OH2)
  - . Between Bearings (BB2, BB3, BB5)
  - . Vertical Suspended (VS1-VS6)
3. Spare Parts of Control Valves
4. PD Meter



### Intrduction of Company :

Iranian Banezh company uses a team of expert engineers with modern technical knowledge and CNC machines with more than 15 years of experience in designing and producing spare parts for centrifugal pumps and control valves for important and strategic industries (oil, gas, and petrochemical) in Pardis Technology Park has been established. According to the vital role of centrifugal pumps and control valves in various industries, Banezh company's engineering team produces a wide range of their spare parts by reverse engineering method. At Banezh, we adhere to strict manufacturing standards and use advanced technologies to produce spare parts that meet industry standards. Employer satisfaction is our top priority. Our engineering team and skilled technicians check the quality and proper performance of the parts and guarantee their longevity.





## Spare Parts of Centrifugal Pumps

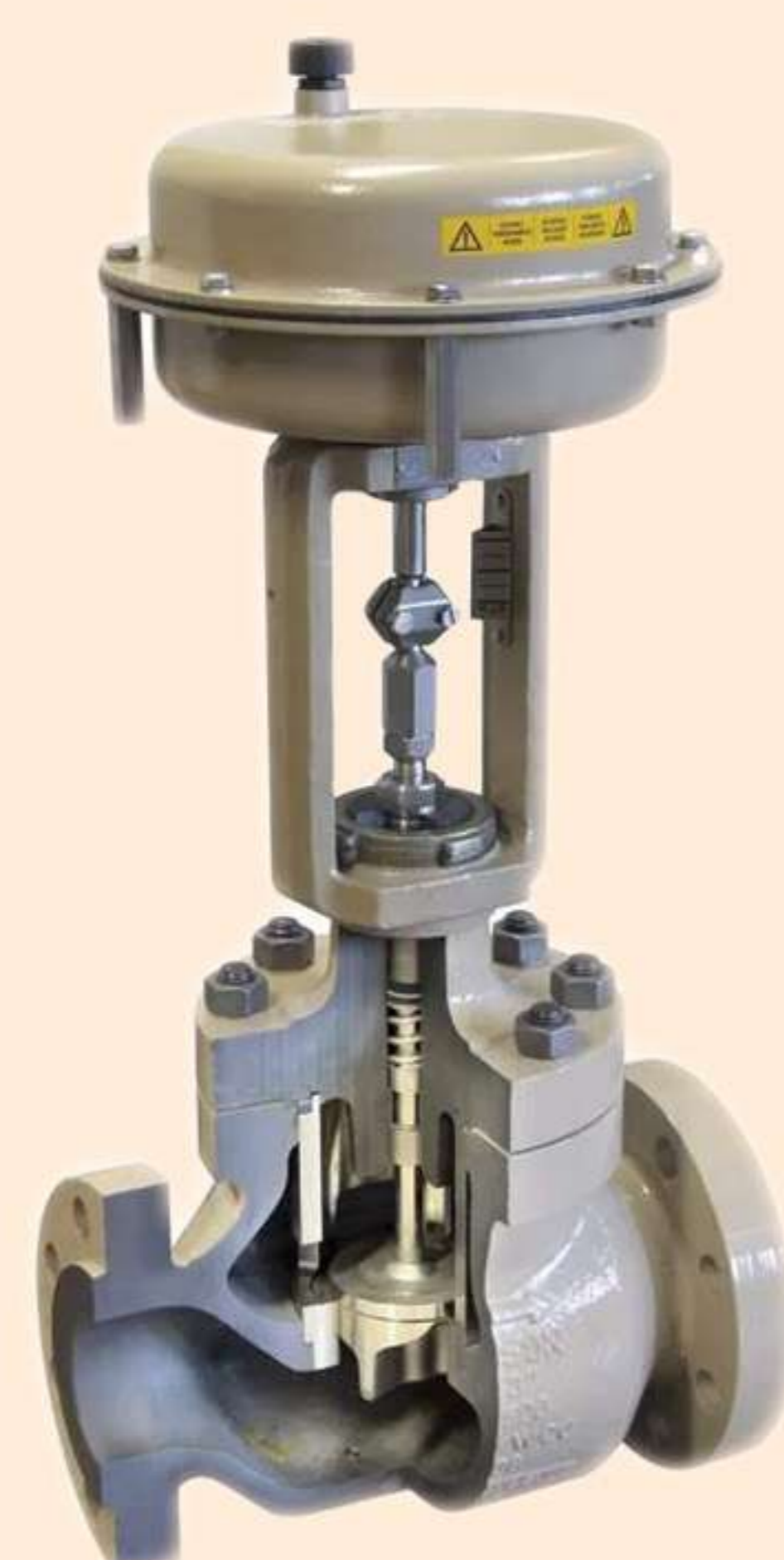
Rotor, Shaft, Impeller, Impeller Nut, Diffuser, Inducer, Isolator, Shaft Sleeve, Bearing Sleeve, Bearing Cover, Bearing Housing, Bush, Casing, Stage Casing, Fan, Stuffing Box, Wear Ring, Labyrinth Ring, O-Ring, Coupling, Gasket.



قطعات یدکی شیرهای کنترلی  
(سمسون، فیشر)

Spare Parts of Control Valves  
(Samson, Fisher)

Seat Ring and Plug, Cage,  
Bonnet, Stem.  
Material: Stainless Steel

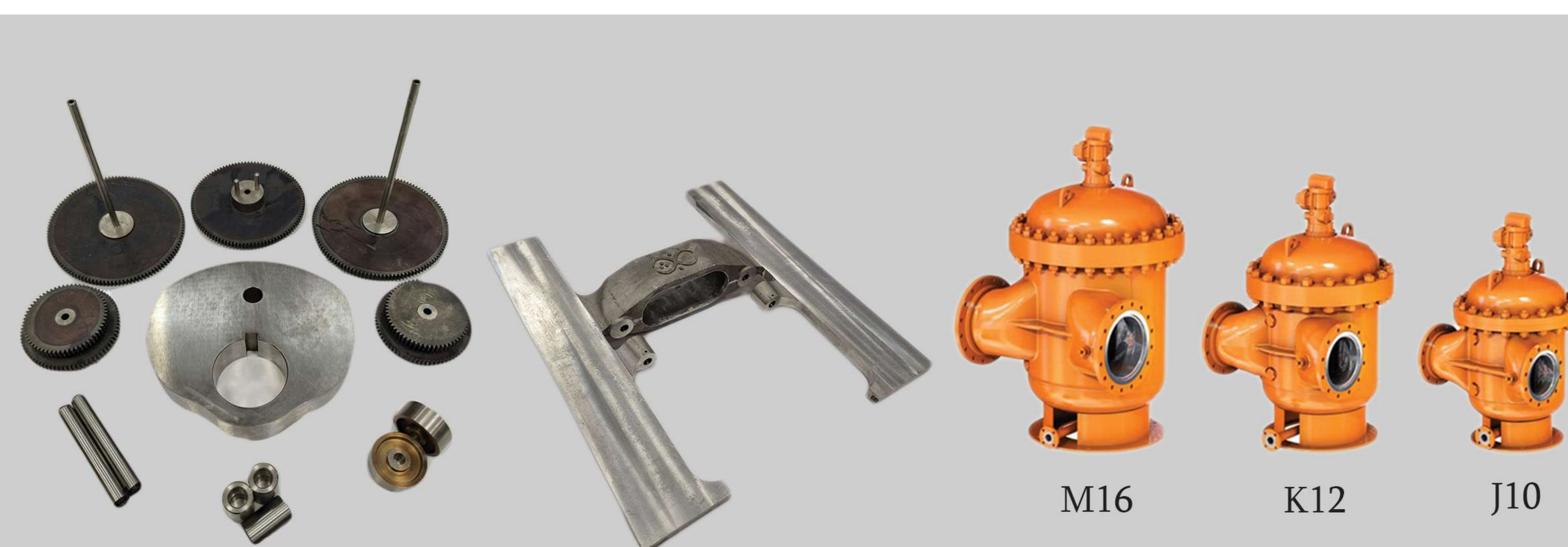


قطعات یدکی دبی سنج جابجایی مثبت

Spare Parts of PD Meter

دبی سنج جابجایی مثبت نوعی دبی سنج با دقت بالا است و قطعات آن باید به طور دقیقی تولید شود. که برخی از قطعات آن شامل:

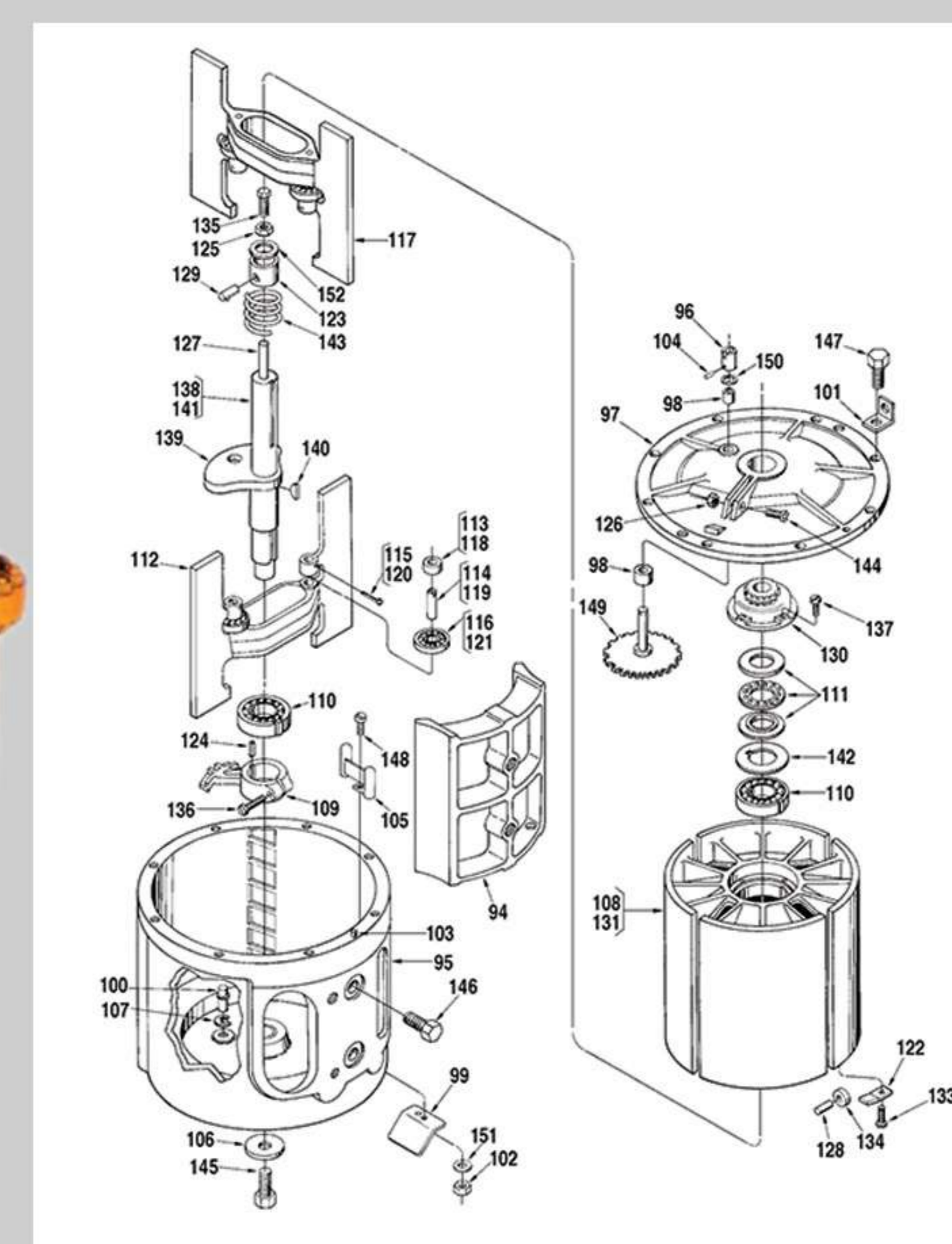
Upper Blade, Lower Blade, Bushing Blade, Shaft Gears (Calibrator Gear, Jackshaft Gear, Intermediate Gear, Reversing Gear), Cam, Roller Pin.



M16

K12

J10





## Engineering Department :

In the engineering department, our team begins the design process by taking accurate measurements of the part using precision instruments such as caliper, micrometer, bore gauge, and optical device. Once the dimensions are recorded, we utilize advanced design and analysis software such as Cfturbo, SolidWorks, Catia, and Ansys to perform reverse engineering and design processes. This ensures our products will have the highest quality and meet all necessary specifications.



## واحد مهندسی :

در بخش مهندسی، تیم ما فرآیند طراحی را با استفاده از ابزارهای اندازه گیری دقیق مانند کولیس، میکرومتر، گیج داخل سنج و دستگاه اپتیک آغاز می کند. مهندسی پس از ثبت ابعاد و اندازه ها، از نرم افزارهای طراحی و تحلیل پیشرفته مانند SolidWorks, Cfturbo, Catia و Ansys برای انجام فرآیندهای مهندسی معکوس و طراحی استفاده می کنند. این تضمین می کند که محصولات ما بالاترین کیفیت را داشته و تمام مشخصات لازم را برآورده کنند.

## واحد ساخت :

واحد ساخت در شرکت ایرانیان بانژ با بهره گیری از مدرن ترین ماشین های CNC و نیروهای با تجربه امکان ساخت قطعات فلزی را دارا می باشد. قطعات در این واحد با فن آوری CAD/CAM ماشینکاری می شوند.

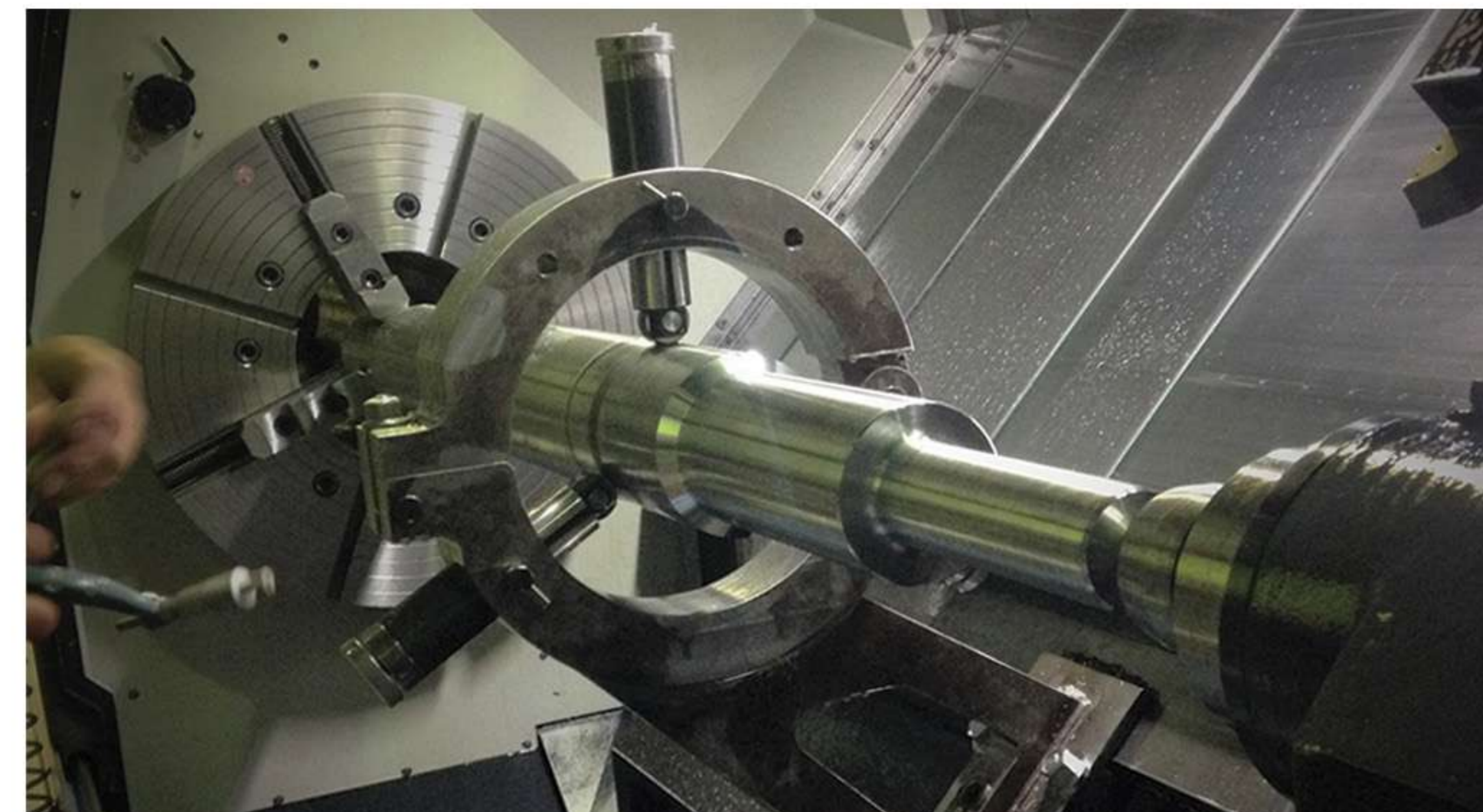
۱. فرز CNC 3 و 4 محور همزمان

۲. تراش CNC با محور C

۳. دستگاه های منوال شامل تراش، فرز، اره نواری

و اسپارک

۴. پرینتر سه بعدی



## Manufacturing Unit :

The Manufacturing Unit of the Iranian Banezh Company employs modern CNC machines and skilled workers to produce metal parts. These parts are machined using CAD/CAM technology

Parts in this Unit Are Machined With CAD/CAM Technology.

1. 3 And 4 Axis CNC Milling at the Same Time
2. CNC Lathe With C Axis
3. Manual Machines Including Lathe, Milling, Band Saw and Spark
4. 3D Printer

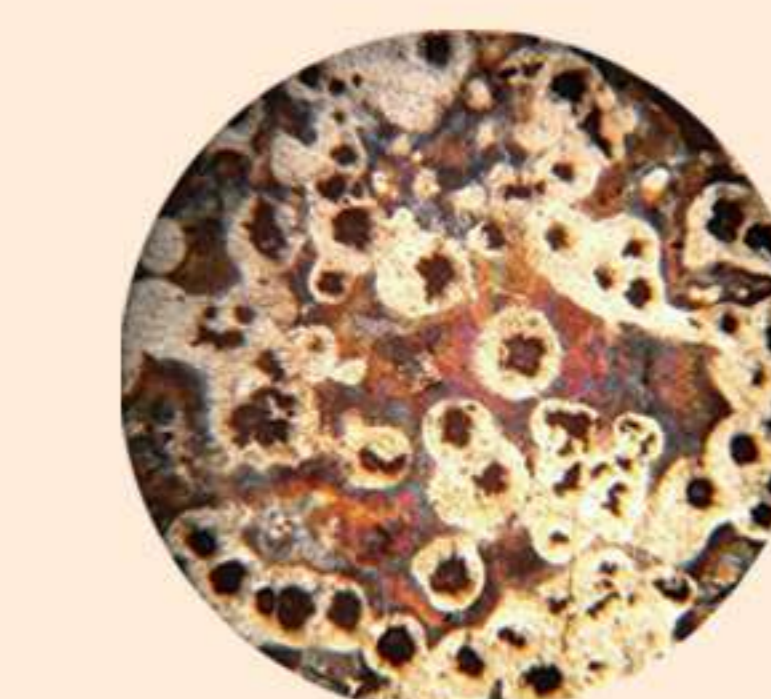
## Quality Control & Laboratory Unit :

Our team of experienced and capable experts oversees all stages of part preparation - from the arrival of raw materials to the company to the delivery of the final product to the customer. Our material and quality control (QC) laboratory units are equipped with accurate and up-to-date equipment to ensure the highest level of precision and quality control.



## واحد کنترل کیفی و آزمایشگاه :

تیم کارشناسان مجرب و توانمند ما بر تمامی مراحل آماده سازی قطعه از ورود مواد اولیه به شرکت تا تحویل محصول نهایی به مشتری نظارت می کنند. واحدهای آزمایشگاهی کنترل مواد و کیفیت (QC) ما مجهز به تجهیزات دقیق و به روز هستند تا از بالاترین سطح دقت و کنترل کیفیت اطمینان حاصل کنند.





# Reverse Engineering

## Oil, Gas & Petrochemical Industries



کارخانه:  
تهران، کیلومتر ۲۰ جاده دماوند، پارک  
فناوری پردیس، خیابان دانش جنوبی،  
شماره ۲۱۳  
تلفن: ۰۲۱۷۶۴۸۰۳۵۳

دفتر مرکزی:  
تهران، کیلومتر ۲۰ جاده دماوند، پارک  
فناوری پردیس، ساختمان سراج، طبقه دوم،  
واحد ۱۳۷  
تلفن: ۰۲۱۷۶۲۵۰۰۵۳

Central Office:  
Unit 137, second Floor, Seraj Building,  
Pardis Technology Park, 20th Km  
Damavand Road, Tehran, Iran  
Tel: +982176250053

Factory:  
No. 213, 13th South Danesh St.  
Pardis Technology Park, 20th Km  
Damavand Road, Tehran, Iran  
Tel: +982176480353

www.banezhco.ir  
info@banezhco.ir